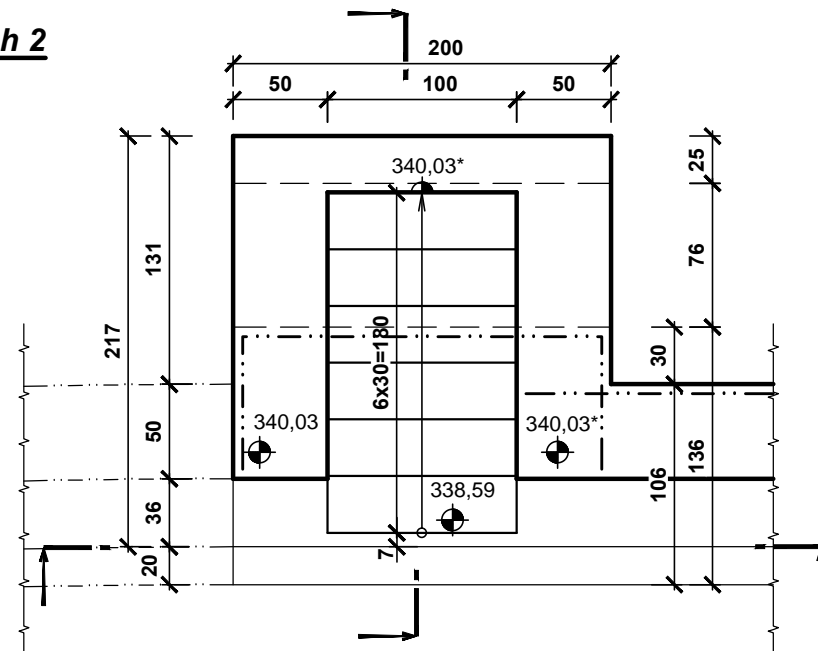
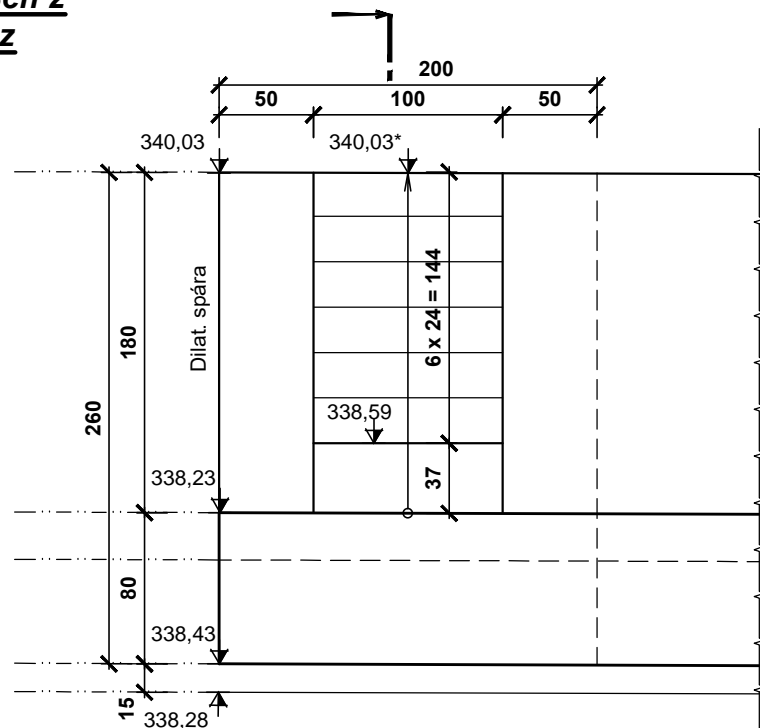


SCHODY Sch 2
Pūdorys



SCHODY Sch 2
Podélný řez



POZN. 1: Podmínky pro vytyčovací práce, výkopy a úpravu základové spáry jsou uvedeny v textové části. Bude dodržena liniová návaznost na stávající terén a navazující konstrukce.

POZN. 2: Základová spára
Urovnání a zhutnění
Vrstva hutněného hrubého drceného kameniva tl.150mm, fr.16-63mm

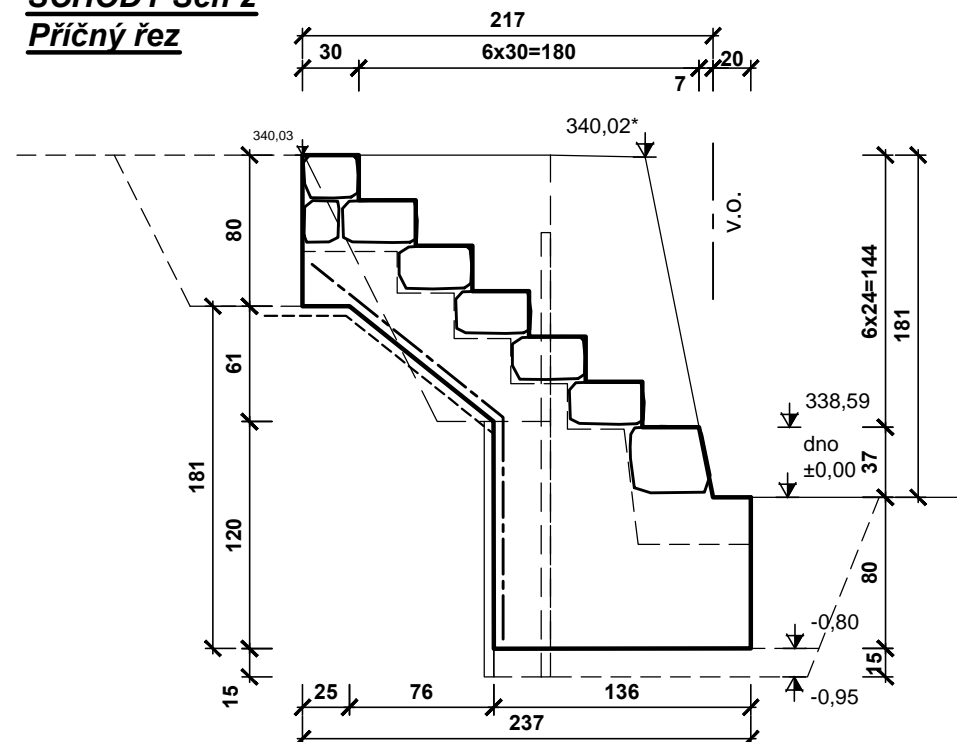
POZN. 3: Konstrukce zdíva z lomového kamene:
Lícni zdívo z lom. kamene de=250mm, žula
Beton C25/30 XC2 XA1
Malta MC25, prostředří XM 2, XF3
Síť KARI 8x8/150x150 ocel (B 500B), min.krytí 50 mm

POZN. 4: Výztuž bloku zdi, jehož součástí jsou schody, bude provázána s výztuží schodů.

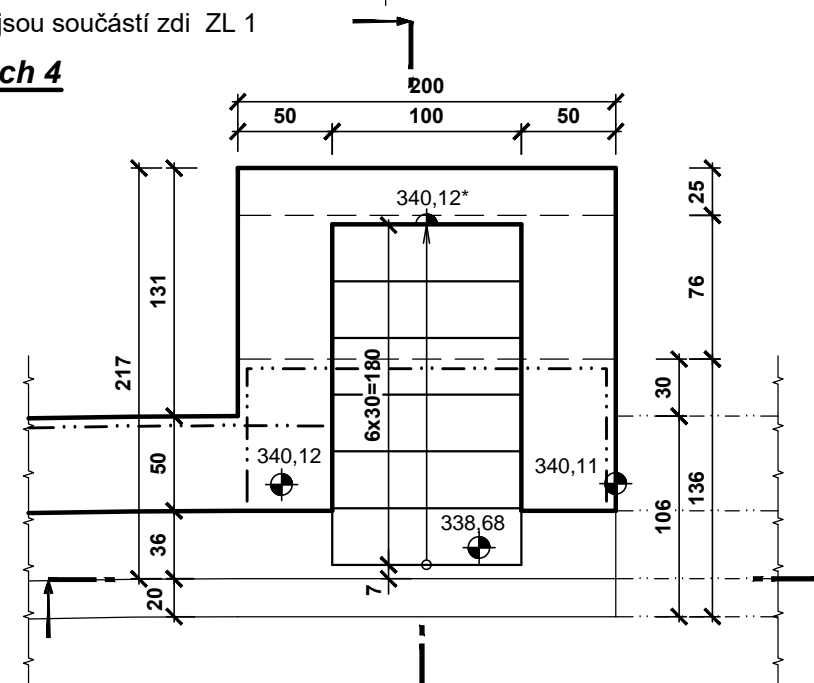
POZN. 5: Ošetření dilatačních a pracovních spar je popsáno v textové části.

Schody Sch2	Množ.	Jd
<i>Beton základu</i>	1.52	m^3
<i>Beton dřík</i>	2.76	m^3
<i>Kamenné zdivo - stěny</i>	0.80	m^3
<i>Kamenné zdivo - stupně</i>	1.02	m^3
<i>Spárování</i>	4.27	m^2
<i>Bednění lice</i>	1.60	m^2
<i>Bednění rubu / pažení</i>	3.65	m^2
<i>Bednění boky / pažení</i>	4.50	m^2
<i>Podkladní vrstva</i>	0.50	m^3
<i>Geotextilie</i>	2.86	m^2
<i>Výztuž</i>	12.14	m^2

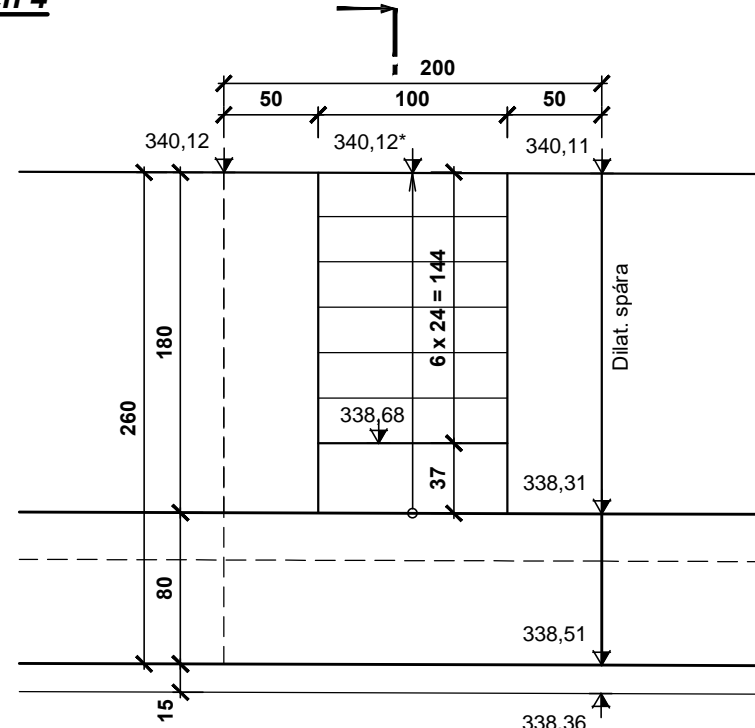
SCHODY Sch 2
Příčný řez



SCHODY Sch 4
Pūdorys

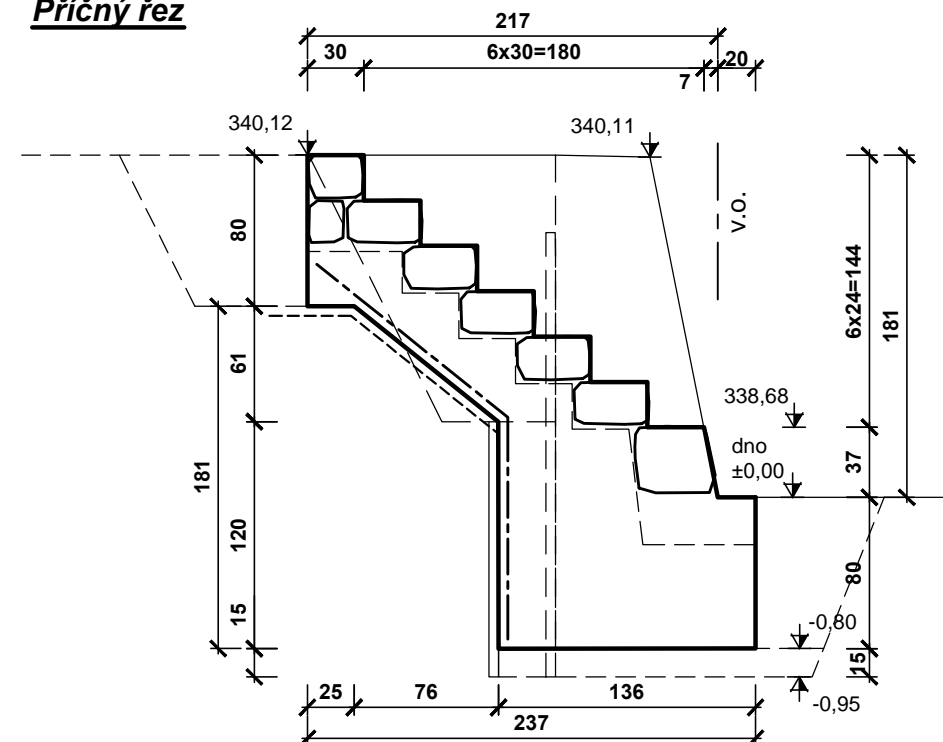


SCHODY Sch 4
Podélný řez



Schody Sch4	Množ.	Jd
<i>Beton základu</i>	1.52	m^3
<i>Beton dřik</i>	2.76	m^3
<i>Kamenné zdvo - stěny</i>	0.80	m^3
<i>Kamenné zdvo - stupně</i>	1.02	m^3
<i>Spárování</i>	4.27	m^2
<i>Bednění líce</i>	1.60	m^2
<i>Bednění rubu / pažení</i>	3.65	m^2
<i>Bednění boky / pažení</i>	4.50	m^2
<i>Podkladní vrstva</i>	0.50	m^3
<i>Geotextilie</i>	2.86	m^2
<i>Výztuž</i>	12.14	m^2

SCHODY Sch 4
Příčný řez



30.03.2023

 Mürabell s.r.o. Hofejší 116 267 03 Hudlice		Paré:
Vypracoval:	Zodp. projektant:	Vedoucí projektu:
Ing.P.Beranovský	Ing.Milan Müller	Ing.P.Beranovský
Investor:	Povodí Ohře s.p., Chomutov	Stupeň: DSJ
Stavba: Ještědský potok v Žibřidicích u č.p. 42 Dokumentace pro stavební povolení a provedení stavby		Datum: 10.2022
		Zak. č.: 04–2022
		Měř.: 1:25
Příloha:		Č. př.:
SCHODY VE ZDECH		D.7.2